

Ukoliko program APOTEKA instalirate prvi put, instalacija samog programa je veoma jednostavna. Nakon što sa sajta download-ujete instalaciju, raspakujete je, i pokrenete program: **Instaliraj**, potrebno je samo da izaberete disk na koji će program biti instaliran, i kliknete na taster *Instaliraj...* i sačekate poruku da je instalacija završena. Nakon toga na Desktop-u će Vam se pojaviti ikonica sa nazivom: Apoteka, i klikom na nju kasnije ćete pokretati program.

Međutim, pre pokretanja programa APOTEKA, potrebno je da instalirate i SQL Server MSDE 2000, jer bez njega program neće moći da radi.

Link za download Microsoft-ovog SQL Server-a MSDE 2000 uputiće Vas na originalnu lokaciju na Microsoft-ov download centar. Instalaciju možete slobodno preuzeti, pošto je besplatna i za ovu verziju Vam nije potrebno da plaćate licence.

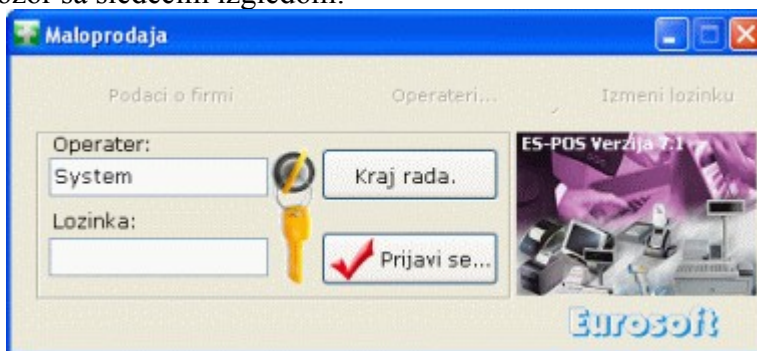
Nakon što Vam se otvori strana za download, kliknite na link: *Download files below*, a nakon toga na taster *Download* desno pored fajla: MSDE2000A.exe

Kada download-ujete ovaj program, i pokrene ga, on će se raspakovati na folder na hard disku. Da bi se pokrenula instalacija, potrebno je na tom folderu pronaći **Setup**, i pokrenuti ga. Međutim, pošto je pri pokretanju Setup-a potrebno zadati određene parametre, **pre nego što pokrenete Setup**, sa sajta www.eurosoftdoo.co.yu sa stranice sa koje ste download-ovali program, download-ujte **Setup.ini** i taj fajl iskopirajte na folder na kom se nalazi i **Setup**. Nakon toga pokrenite **Setup** i sačekajte da se instalacija završi, restartujte računar, i pokrenite program APOTEKA.

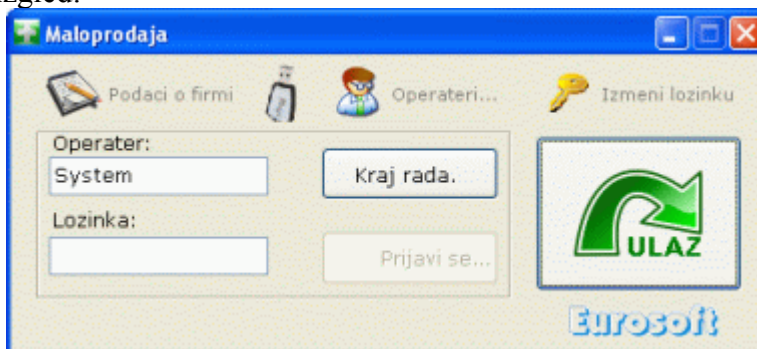
NAPOMENA: Ukoliko nemate brzu internet vezu, i instalaciju MSDE 2000 ste dobili od nas (na Vaš zaztev) na CD disku, na njemu će sve što je pisalo u predhodnom pasusu biti pripremljeno, i u tom slučaju se potrebno samo sa odgovarajućeg foldera pokrenuti Setup.

Ako je sve proteklo u redu, dobićete poruku da se program pokreće prvi put, i da je potrebno instalirati praznu bazu podataka, i samo kliknite na Ok, i sačekajte.

Pojaviće Vam se prozor sa sledećim izgledom:



Korisničko ime sa kojim ćete se prijavljivati u program je System, lozinke nema (prazno). Kasnije možete promeniti lozinku, i otvori none korisnike, ukoliko to želite. Kada kliknete na: *Prijavi se...* ekran će promeniti izgled:



Klikom na: *Podaci o firmi* potrebno je upisati osnovne podatke o privrednom subjektu i podatke o maloprodajnom objektu, a zatim klikom na: *Ulaz* ulazite u program.